

Serie QR1-S Standard

- Winkelsteckanschluss
- Stechhülse
- Ø 4, Ø 6, Ø 8, Ø 10, Ø 12
- Steckanschluss
- Ø 4, Ø 6, Ø 8, Ø 10, Ø 12
- QR1-S-RVA



Betriebsdruck min./max.

-0,95 ... 10 bar

Umgebungstemperatur min./max.

0 ... 60 °C

Gewicht

Siehe Tabelle unten

Technische Daten

Materialnummer	Anschluss G	Anschluss D	Liefermenge	Gewicht
2121304040	Ø 4	Ø 4	10 Stück	0,005 kg
2121306060	Ø 6	Ø 6	10 Stück	0,005 kg
2121308080	Ø 8	Ø 8	10 Stück	0,008 kg
2121310100	Ø 10	Ø 10	10 Stück	0,015 kg
R412005036	Ø 12	Ø 12	10 Stück	0,021 kg

Gewicht pro Stück

Technische Informationen

Die Serien QR1 (Kunststoff) und QR2 (Metall) sind nicht kombinierbar

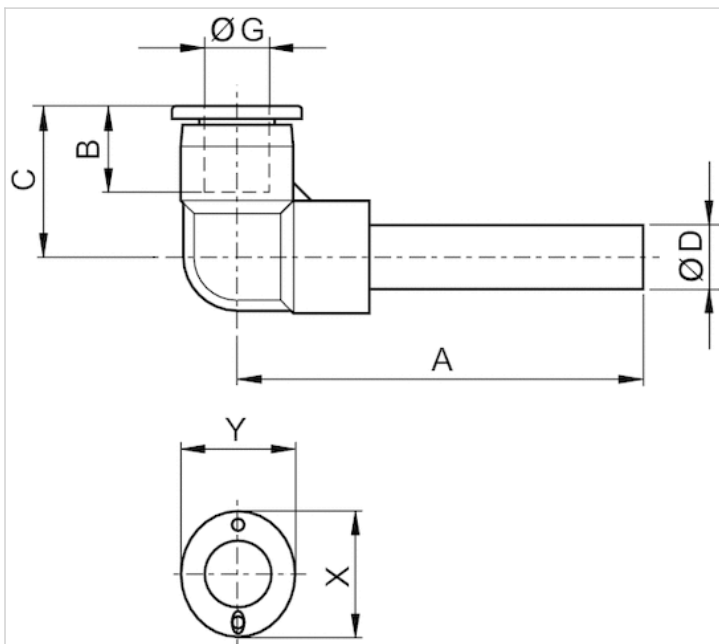
Weitere Informationen zu Montage und Toleranzen der verwendbaren Schläuche siehe Kapitel „Technische Informationen“.

Technische Informationen

Werkstoff	
Werkstoff	vernickelt
Gehäuse	Polybutylenterephthalat
Dichtung	Acrylnitril-Butadien-Kautschuk
Zahnscheibe	Nichtrostender Stahl
Lösering	Polyoxymethylen
Lösering Aufnahme	Zink-Druckguss, Messing, vernickelt

Abmessungen

Abmessungen



Abmessungen

Materialnummer	Anschluss D	Anschluss G	A	B	C	X	Y
2121304040	$\varnothing 4$	$\varnothing 4$	32.6	16	18.7	12	10
2121306060	$\varnothing 6$	$\varnothing 6$	37	17	21.1	14	12
2121308080	$\varnothing 8$	$\varnothing 8$	42	18.5	22.8	16	14
2121310100	$\varnothing 10$	$\varnothing 10$	48	21	26.1	19	17
R412005036	$\varnothing 12$	$\varnothing 12$	53.9	22.5	24.3	23	21